



WE LOVE TECHNOLOGY

**KONING
& HARTMAN**



**KONING
&HARTMAN**

SQUARE

NKM



INTRODUCTIE

Organisaties streven naar optimale bedrijfsprocessen. Informatie, communicatie en technologie zijn van strategisch belang. Slimme inzet hiervan maakt processen beter, sneller en goedkoper. Wij leveren hoogwaardige technologische producten, diensten en systemen. Niet altijd zichtbaar, wel essentieel. Betrouwbaarheid en vakkundigheid kenmerkt ons in nauwe samenwerking met opdrachtgevers en gerenommeerde leveranciers.

Met ruim 650 medewerkers levert Koning & Hartman producten en diensten voor met name industriële, telecom, kabel en energie-infrastructuren; totaaloplossingen waarmee de bedrijfsprocessen van onze opdrachtgevers sneller, beter en goedkoper worden. Het echte vakmanschap kenmerkt ons bedrijf. We zijn in veel economische sectoren actief: telecom, openbaar vervoer, water, energie, overheid, maakindustrie (OEM), voedingsmiddelenindustrie, farmacie, openbare orde & veiligheid en financiële dienstverlening.

**KONING
&HARTMAN**



INDUSTRIAL CONSULTING



- BUSINESS IMPROVEMENT SCANS
- AUDITS EN COMPLIANCE SCANS
- MANUFACTURING EXECUTION SYSTEMS
- PROJECTMANAGEMENT
(o.a. GAMP)
- TRAINING
- DETACHERING

Industrial Consulting heeft een grondige kennis van en uitgebreide ervaring met manufacturing processes, onder meer op het gebied van regelgeving (General Food Law, FDA, HACCP e.d.), procestechnologie, automatisering van continue, batch en discrete processen en het inrichten van MES. Hierbij maken we gebruik van standaarden zoals ISA-88, ISA-95 en GxP en hanteren wij veelal methodieken zoals 6Sigma, Lean manufacturing en GAMP.

Onze consultants vervullen op basis van detachering verschillende rollen in (project-)organisaties. Er worden uitgekende instrumenten ingezet om tot een gedegen advies te komen betreffende de optimalisering van bestaande processen, dan wel het realiseren van een volledig nieuw procesontwerp.



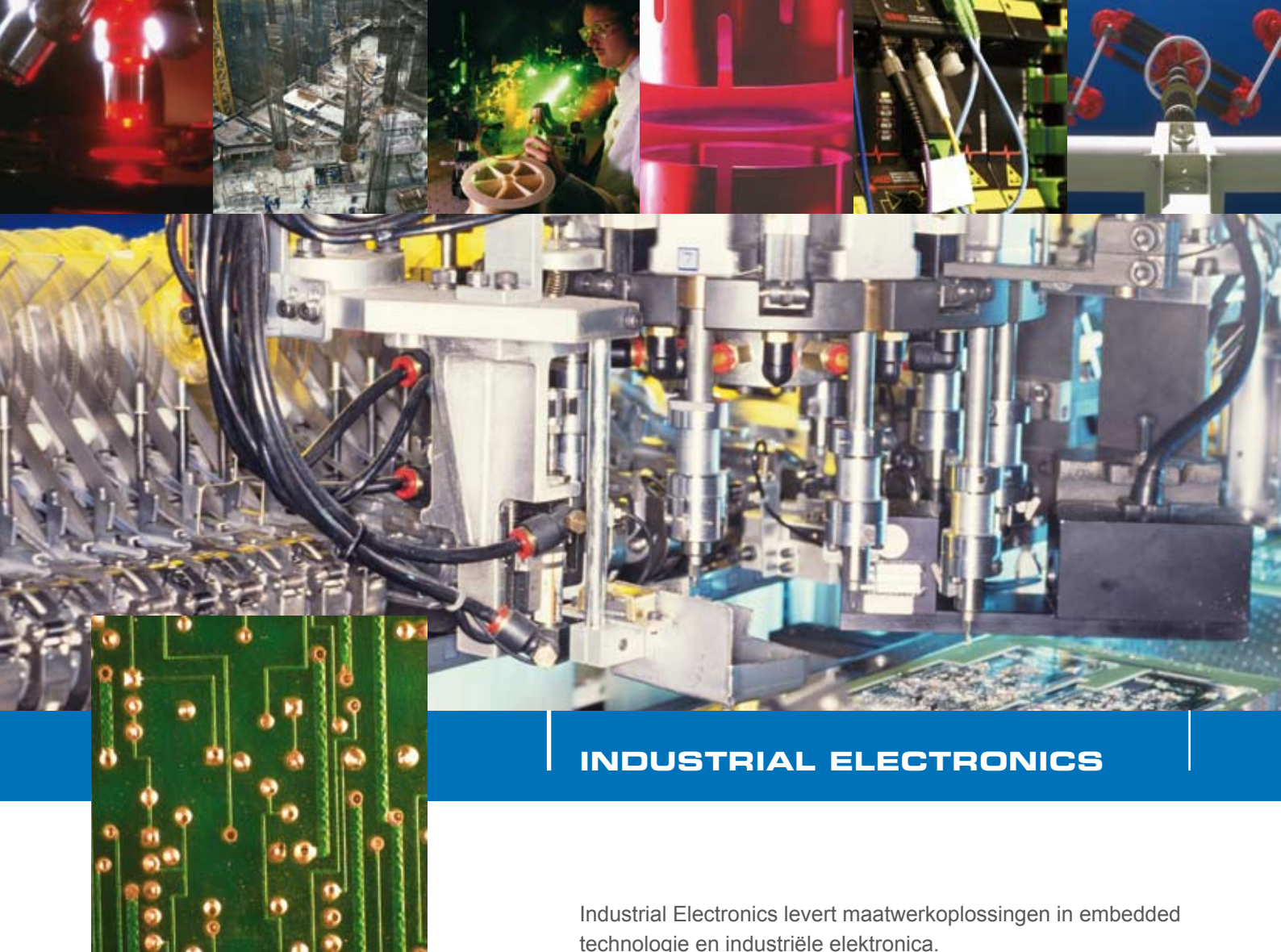
INDUSTRIAL AUTOMATION

- AANDRIJVEN EN BESTUREN
- BEDIENEN EN VISUALISEREN
- INDUSTRIËLE BUSSYSTEMEN
- SENSOREN EN MEETSYSTEMEN
- VEILIGHEIDSSYSTEMEN
- ROBOTICA

Industrial Automation levert producten en diensten voor industriële proces- en productiebesturing voor het optimaliseren van productieprocessen.

Onder de noemer Open Software Integration biedt Koning & Hartman geïntegreerde oplossingen op het gebied van sensortechnologie, besturingen, visualisatie en business information. Daarnaast zijn wij actief op het gebied van robotica.

Koning & Hartman werkt nauw samen met gespecialiseerde system integrators, die onze technische kennis en producten inzetten bij het realiseren van projecten bij opdrachtgevers. Tevens worden onze producten regionaal verspreid via gekwalificeerde technische groothandelaren. Deze dealers werken met ons samen om goede ondersteuning te geven met technisch opgeleid personeel en een technische helpdesk.



INDUSTRIAL ELECTRONICS

Industrial Electronics levert maatwerkoplossingen in embedded technologie en industriële elektronica.

Onze jarenlange ervaring en het uitstekende product portfolio staan garant voor de beste invulling van uw applicaties. Van advies over de beste producten van toonaangevende fabrikanten - design-in - tot en met efficiënte logistieke (keten-)afstemming. Zowel losse producten, boards, modules, complete sets als geassembleerde systemen. Standaard of op maat. Zowel grotere series als kleinere aantallen. Inclusief snelle en goede after sales support en life cycle management. Wij leveren just-in-time en zijn ingericht voor logistieke oplossingen als afroeporders, aansturing door middel van forecasts, buffervoorraden, 2BIN en consignment stock, inclusief professioneel leveranciersmanagement. Onze klanten zijn zowel grote OEM-ers als kleinere gespecialiseerde bedrijven. Wij leveren in de Benelux en op locatie aan onze klanten in het buitenland.

- **ELECTRONIC PACKAGING**
- **POWER SUPPLIES**
- **SEMICONDUCTORS**
- **SYSTEMS EN SOFTWARE**
- **TELEPHONY BUILDING BLOCKS**



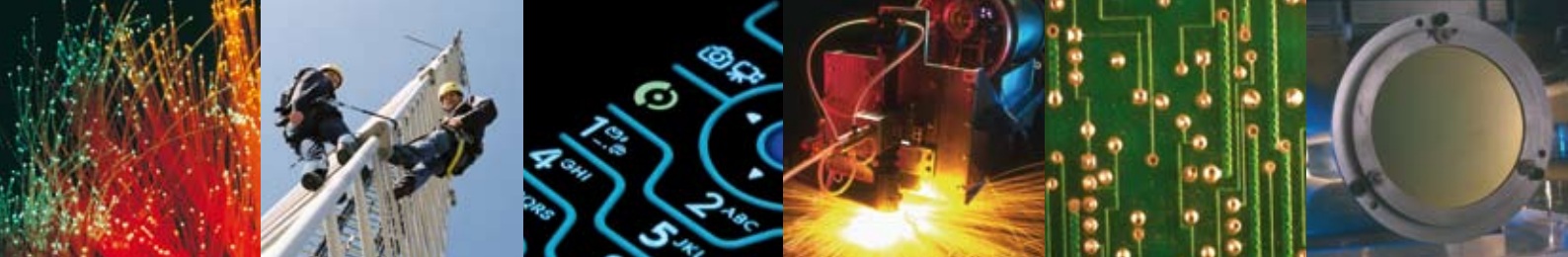
TELECOM SOLUTIONS

Telecom Solutions ontwerpt, bouwt en beheert mobiele telecommunicatie infrastructuur.

- MELDKAMERS EN DEALINGROOMS
- MOBILE (DATA-)COMMUNICATIE
- PRIVATE MOBILE RADIO
- WIRELESS BROADBAND: MESH
- SCL (SPECIAL COVERAGE LOCATIONS)

Uiteenlopend van complete radionetwerken voor mobiele toepassingen, arbitragesystemen voor dealingrooms en meldkamers tot de meest geavanceerde oplossingen voor mobiel dataverkeer voor o.a. publieke (veiligheids-)diensten en grote industrieën. Onze professionele organisatie, vaak in samenwerking met onze Business Partners, biedt een breed scala aan diensten, zoals onderhouds- en beheercontracten, afgestemd op uw specifieke wensen. Een team van competente technische medewerkers staat 24/7 paraat voor een snelle en adequate dienstverlening.

**KONING
& HARTMAN**

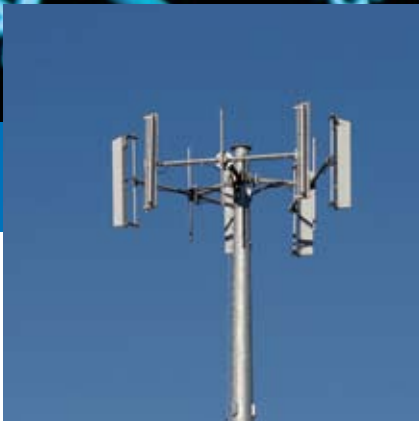
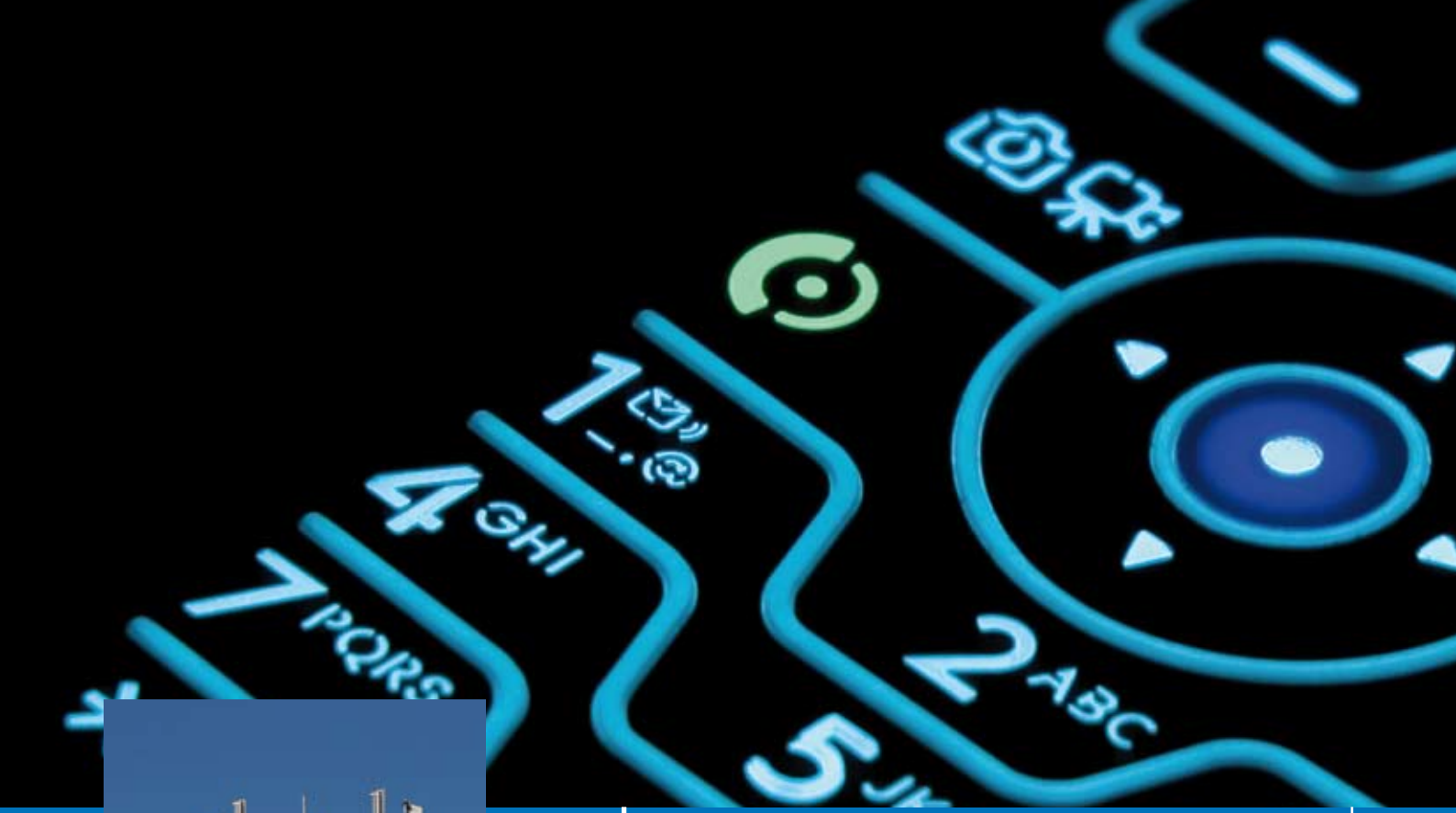


MANAGED SERVICES

- REMOTE MANAGED SERVICES
- FIELD MANAGED SERVICES
- REPAIR CENTER
- SERVICE MANAGEMENT SYSTEM
- CUSTOMER MANAGEMENT

Managed Services is actief op de mobiele en vaste telecommunicatie markt. Wij bieden “dienstverlening op maat”, afgestemd op uw specifieke omgeving en wensen, uiteraard rekening houdend met de mogelijkheden.

Onze activiteiten strekken zich uit van installatie, beheer, onderhoud en reparatie tot en met detachering, consultancy en opleiding. Kennis en ervaring op het gebied van veldsterktemetingen, installatie en verhuizingen is eveneens in ruime mate aanwezig. Voor een optimale beschikbaarheid van uw communicatienetwerk en randapparatuur, centrale meldkamer, call center, bedrijfscommunicatiesysteem en dealingroom, biedt Managed Services een optimale ondersteuning. Met één centraal aanspreekpunt dat 24 uur per dag beschikbaar is, kunt u rekenen op een snelle ondersteuning bij problemen.



COMMUNICATION SERVICES

NKM Communication Services levert totaaloplossingen voor mobiele, tetra- en draadloze communicatienetwerken: van engineering, installatie en commissioning tot en met onderhoud.

Bij voorkeur werken wij op turnkey basis, inclusief het volledige projectmanagement. Kwaliteit en flexibiliteit staan bij NKM voorop. Hierdoor zijn we in staat alle mogelijke soorten outdoor sites, indoor coverage sites en specials te realiseren, zowel nationaal als internationaal.

- **REALISEREN VAN INDOOR- EN OUTDOORINSTALLATIES, EN SPECIAL SITES (2G, 3G, WIFI, WIMAX, LTE, C2000)**
- **SCL'S (SPECIAL COVERAGE LOCATIONS)**
- **SITE ENGINEERING**
- **SITE SURVEYS EN INSPECTIONS**
- **WAREHOUSE, LOGISTICS EN REFURBISHMENT ACTIVITEITEN**
- **CORRECTIEF EN PREVENTIEF ONDERHOUD CAI NETWERKEN**



NETWORK SERVICES

- **CONSULTANCY**
- **ENGINEERING (PRÉ- EN DETAIL)**
- **PROJECTREALISATIE**
- **SERVICE EN MAINTENANCE**
- **CLAIMMANAGEMENT EN KLIC**
- **DIGITAAL INMETEN**
- **BEHEER GLASVEZELNETTEN**
- **CAMERATOEZICHT**
- **DATACOMMUNICATIE
NETWERKEN**
- **NETWERKBEVEILIGING**
- **VIRTUAL PRIVATE NETWORK EN
TELEWERKEN**

NKM Network Services biedt totaaloplossingen in ondergrondse infrastructuren ten behoeve van telecommunicatie, kabeltelevisie en energie.

NKM Network Services levert betrouwbare turnkey oplossingen die volledig beantwoorden aan uw verwachtingen. Naast de engineering en realisatie van infrastructuur verzorgt NKM Network Services ook onderhoud en beheeractiviteiten voor de infrastructuur van de verschillende disciplines, waarbij eventuele reparaties aan actieve apparatuur worden uitgevoerd binnen de eigen Measurement & Repair afdeling. Door voortdurend te anticiperen op de laatste marktontwikkelingen worden innovatieve oplossingen toegepast om optimale netwerkconcepten te implementeren.

De afdeling Service & Maintenance heeft een 24/7 serviceverlening voor correctief onderhoud aan Coaxiale netwerken en alle netvlakken van glasvezel infrastructuur. NKM Network Services beschikt over uitgebreide vakkennis en specialistische meetapparatuur, gericht op onderhoud en kwaliteitsverbetering van telecomnetwerken.



ROLL OUT SERVICES



- **PLANNING**
- **KLANTENHELPDESK**
- **LOGISTIEK**
- **INSTALLATIEACTIVITEITEN**
- **BEHEER EN ONDERHOUD**
- **OPLEIDINGEN**

NKM Roll Out Services is specialist op het gebied van Smart Metering. Samen met onze partners dekken we de complete waardeketen af. Wij richten ons op planning, logistiek, uitvoering, roll out management, storingsdienst en beheer & onderhoud.

Eerst ontleden we een opdracht, kijken welke producten en materialen nodig zijn en wie van onze medewerkers over de juiste kwaliteiten beschikt om het project te klaren. Dankzij een minutieuze planning, kloppende logistiek en technische hulpmiddelen, kunnen we continu bijsturen en halen we de afgesproken deadlines. Bij repeterende werkzaamheden mag niets een gewoonte worden. Een continu leerproces in de praktijk en het volgen van trainingen houdt onze medewerkers scherp, waardoor onze dienstverlening nog verder verbetert. Wij hebben een specifieke planningsmethodiek ontwikkeld, waarbij de bulkplanning wordt afgestemd op de dagelijkse dynamiek.



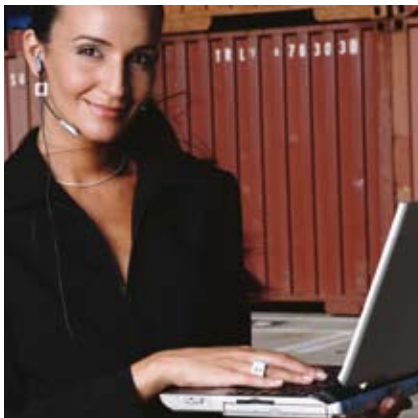
CONSULTING & DETACHERING

- ROLL OUT MANAGEMENT
- PROJECTMANAGEMENT
- SITE ACQUISITIE
- SCHADECLAIM MANAGEMENT
- PLANSCHADE-RISICO-ANALYSE
- RUIMTELIJKE ONDERBOUWINGEN
- BEGELEIDING VERGUNNINGPROCEDURES
- NETWERKONTWERP (RADIO EN TRANSMISSIEPLANNING)
- BEHEER EN ONDERHOUD

Square Nederland is actief op de markten energie, vaste en mobiele communicatie en richt zich op het managen van uitrol, onderhoud en beheer van infrastructures. Bij alle activiteiten staat het netwerk centraal en leveren de specialisten hun bijdrage aan de kwaliteit van het betreffende netwerk. Samen met onze klanten hebben we competenties ontwikkeld die aan hun specifieke behoeften beantwoorden en zijn we op de hoogte van de technische en juridische ontwikkelingen in de markt. Square bestaat uit professionals die zich gemakkelijk aanpassen aan de bedrijfscultuur van de klant.



ONZE MENSEN MAKEN HET VERSCHIL



Werken bij Koning & Hartman betekent voor onze mensen goede carrièremogelijkheden, veel uitdagingen in een prima werksfeer, waarbij vrijheid, collegialiteit en vakmanschap belangrijk zijn en waar talent uitgedaagd wordt. Maar talent alleen is onvoldoende. Het gaat om talent met relevante ervaring, met discipline, met zelfkritiek en met drive. In hun dagelijks werk hebben onze medewerkers te maken met de nieuwste technologieën en werken ze samen met vooraanstaande partners en interessante opdrachtgevers. Wij dagen onze mensen dagelijks uit om het beste te realiseren voor onze klanten. En daarop mogen ze trots zijn. Kortom: zij maken het verschil.

- KLANTGERICHT EN BETROKKEN
- GEDREVEN DOOR TECHNOLOGIE
- VAKMANSCHAP EN KWALITEIT
- TROTS OP WAT WE REALISEREN



**KONING
& HARTMAN**



**KONING
& HARTMAN**



Hoofdkantoor Amsterdam

Koning & Hartman B.V.

River Building
Haarlerbergweg 21e-23e
1101 AK Amsterdam
Postbus 416
1000 AK Amsterdam
Tel.: +31 (0)20 587 76 00
Fax: +31 (0)20 587 76 05

Delft

Energieweg 1
2627 AP Delft
Postbus 5080
2600 GB Delft
Tel.: +31 (0)15 260 99 06
Fax: +31 (0)15 261 91 94

Vilvoorde

Woluwelaan 31
1800 Vilvoorde
België
Tel.: +32 (0)2 257 02 00
Fax: +32 (0)2 257 02 02

info@koninghartman.com
www.koninghartman.com

NKM Network Services B.V.

Wiltonstraat 16
3905 KW Veenendaal
Postbus 261
3900 AG Veenendaal
Tel.: +31 (0)88 1818 200
Fax: +31 (0)88 1818 201

NKM Communication Services B.V.

Merwedestraat 48a
3313 CS Dordrecht
Postbus 9152
3301 AD Dordrecht
Tel.: +31 (0)88 1818 400
Fax: +31 (0)88 1818 401

NKM Roll Out Services B.V.

Paxtonstraat 23
8013 RP Zwolle
Tel.: +31 (0)88 1818 300
Fax: +31 (0)88 1818 301

Storingsdienst:

Iedere dag, 24 uur!
Tel.: +31 (0)88 1818 222

info@nkm.nl
www.nkm.nl

Square Nederland BV

Lage Biezenweg 1
4131 LV Vianen
Tel.: +31 (0)347 355 177
Fax: +31 (0)347 355 577

info@square-nederland.nl
www.square-nederland.nl



**KONING
&HARTMAN**

WE LOVE TECHNOLOGY